

# INFORME PLUVIOMÈTRIC ALBERIC

dies 16, 17, 18 i 19 de desembre del 2016



Estudi meteorològic realitzat per INFORATGE SC  
per a l'Ajuntament de ALBERIC

29 de gener del 2016

**INFORATGE**  
INFORMACIÓ METEOROLÒGICA PERSONALITZADA



# INFORME PLUVIOMÈTRIC ALBERIC

dies 16, 17, 18 i 19 de desembre del 2016

Ubicació estació meteorològica: 39°07'00.7"N 0°31'05.7"W

## PRECIPITACIÓ ACUMULADA

DIA 16..... 4,4 l/m<sup>2</sup>  
DIA 17..... 24,4 l/m<sup>2</sup>  
DIA 18..... 93,4 l/m<sup>2</sup>  
DIA 19..... 45,6 l/m<sup>2</sup>

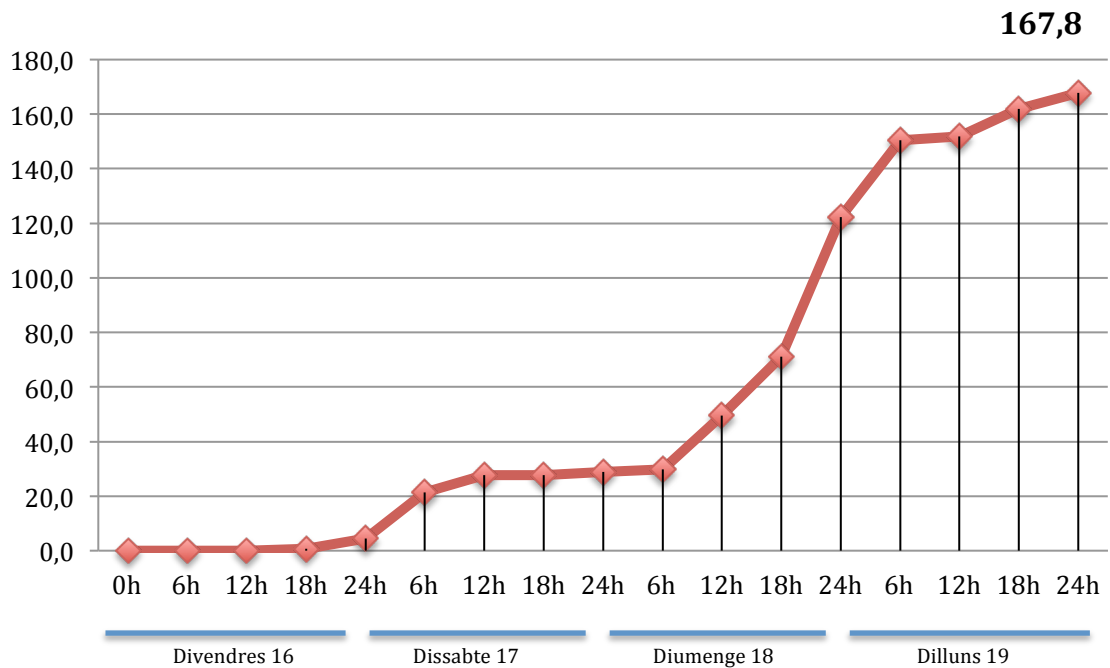
**Total precipitació acumulada en l'episodi..... 167,8 litres/m<sup>2</sup>**

Intensitat màxima en 1 minut: **2,0 l/m<sup>2</sup>** (dia 18 a les 19:28h)

Intensitat màxima en 10 minuts: **7,2 l/m<sup>2</sup>** (entre 23:45h i 23:55h del dia 18)

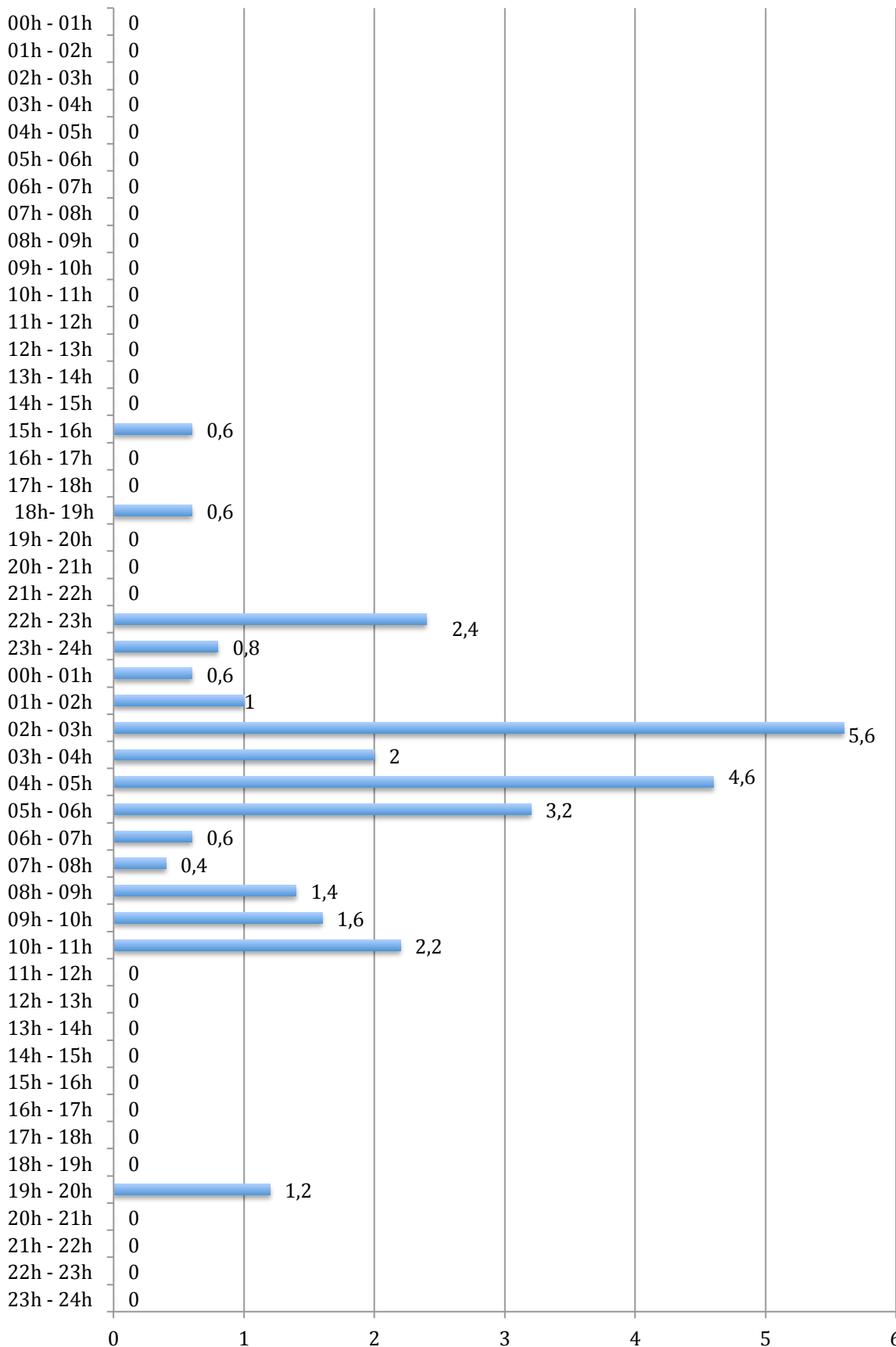
Extrapolació intensitat 10mn a 1 hora: **43,2 l/m<sup>2</sup>** (intensitat MOLT FORTA)

## Evolució pluja acumulada dies 16, 17, 18 i 19 (mm)



### Quantitats registrades per hores (mm)

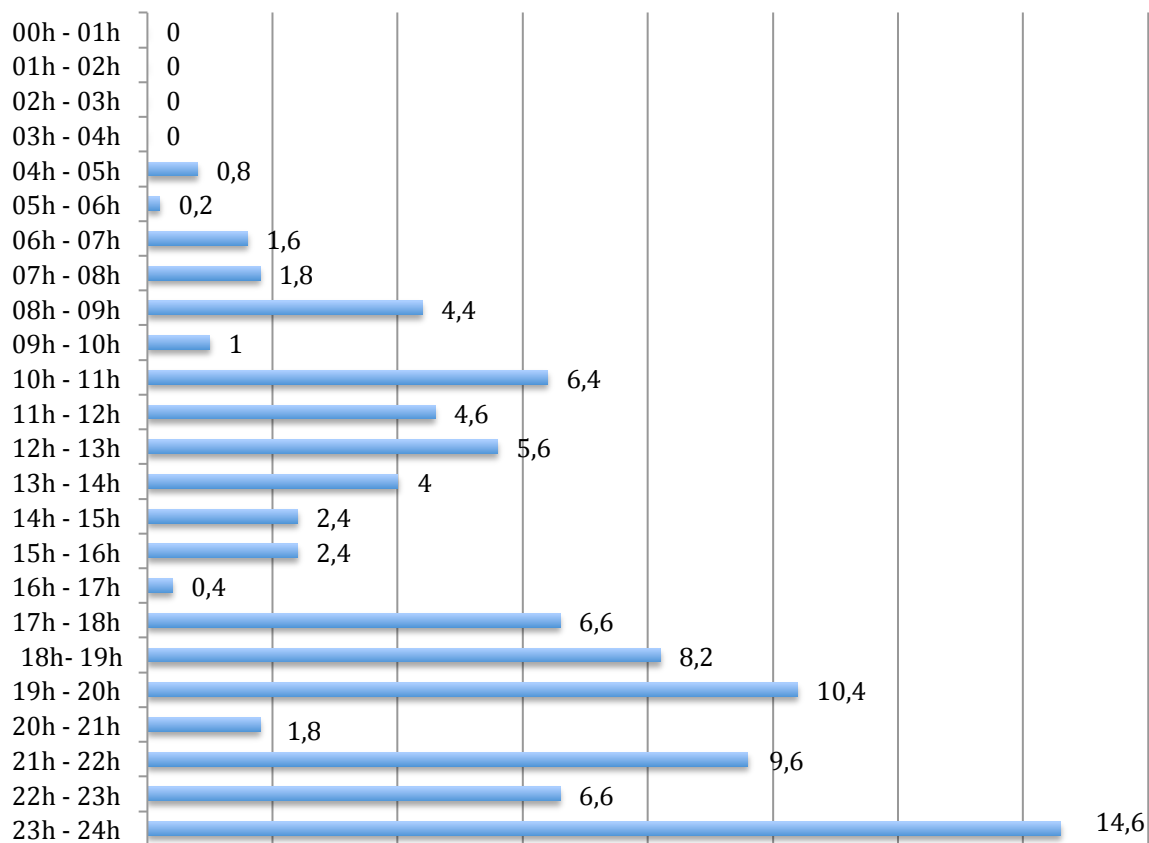
DIVENDRES 16



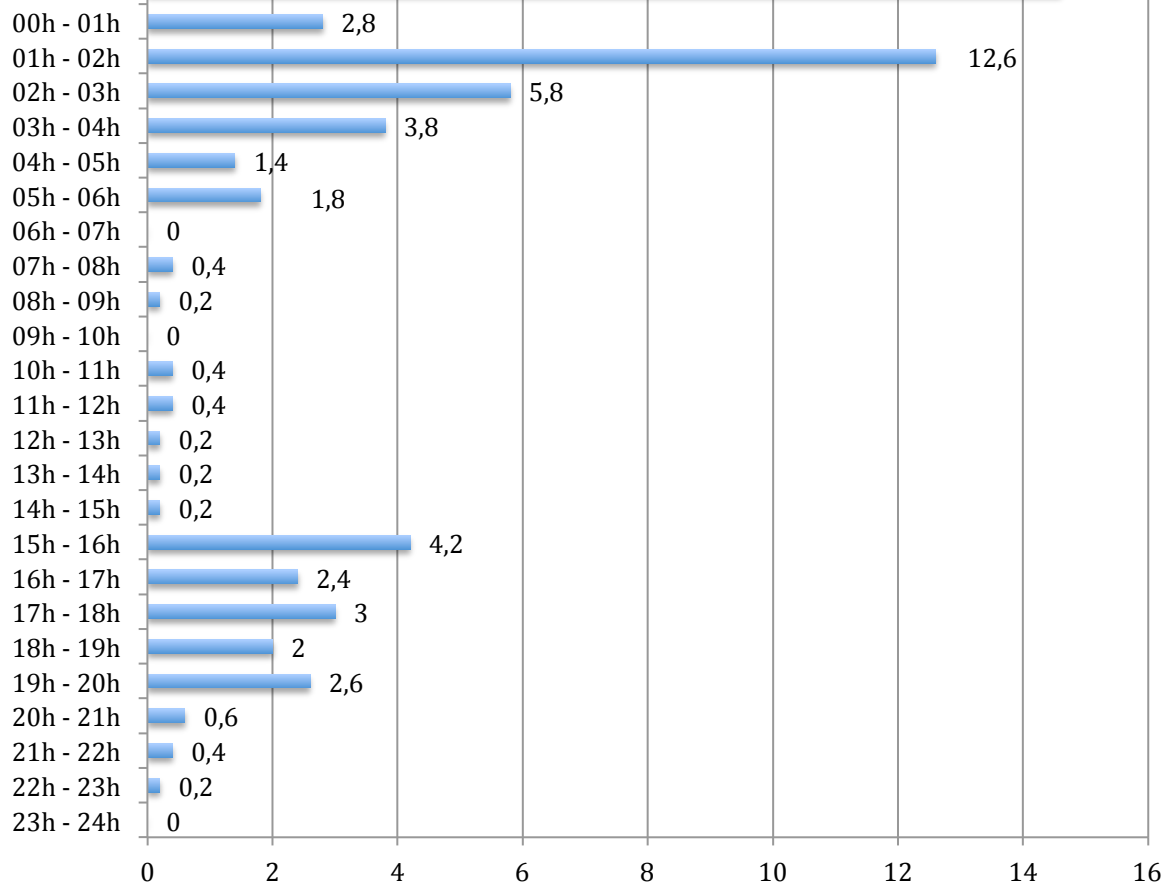
DISSABTE 17

### Quantitats registrades per hores (mm)

DIUMENGE 18



DILLUNS 19



## CONCLUSIÓ ESTUDI

Entre els dies **16 i 19 de desembre de 2016** es va produir la formació d'un embossament d'aire fred a uns 5.500m d'altura aproximadament per la zona del nord d'Àfrica que, al costat d'una extensa i profunda borrasca associada en superfície i un potent anticicló que abraçava a gran part d'Europa, van originar un duríssim temporal de llevant en la nostra Comunitat Valenciana amb vents de gran recorregut marítim de direcció est/nord-est que van canalitzar una gran aportació d'humitat durant tot el cap de setmana a les nostres comarques. Entre **la vesprada del diumenge 18 i la matinada de dilluns 19** va ser el període temporal on es van registrar les ratxes amb intensitats més altes i que van arribar a superar els 90km/h en alguns punts (en el cas de' ALBERIC la màxima ràfega registrada va ser de **68,5 km/h** el dia 19 a les 09:02h amb direcció 045º NE, no descartant-se que pogueren haver-se superat els 70Km/h en algun altre lloc de la localitat) generant també un duríssim temporal marítim amb ones que van superar els **4m** d'altura.

D'altra banda, aquest temporal de vent va ser acompanyat també de pluges generalitzades i persistents durant tot l'episodi que van tenir un caràcter moderat però amb intensitats puntuals entre fortes i molt fortes (fins i tot torrencials), sobretot pel sud de la província de València i nord d'Alacant on es van aconseguir registres que van arribar a superar els **500l/m2** en molts punt (en alguna localitat es van sobrepassar els **600l/m2**). S'adjunta cartró pluges màximes de l'episodi al final de l'informe.

Respecte a la pluja registrada en ALBERIC no va ser regular i constant durant el temps en què va haver precipitació, ja que va tenir fases d'**INTENSITAT MOLT FORTA** al llarg de l'episodi. Entre les 23:45h i 23:55h del dia 18 (màxima intensitat registrada segons estudi inicial) van caure **7,2 l/m2 en tan sols 10 minuts**. Fent l'extrapolació aquesta quantitat és l'equivalent a **43,2 l/m2 en una hora**.

Intensidad de lluvia	Acumulación en 1h
DEBIL	menos de 2 mm
MODERADA	entre 2.1 y 15 mm
FUERTE	entre 15.1 y 30 mm
MUY FUERTE	entre 30.1 y 60 mm
TORRENCIAL	más de 60 mm

Catalogació intensitats pluja segons AEMET

20.12.16

## precipitacions

acumulat des de divendres 16 fins a dilluns 19

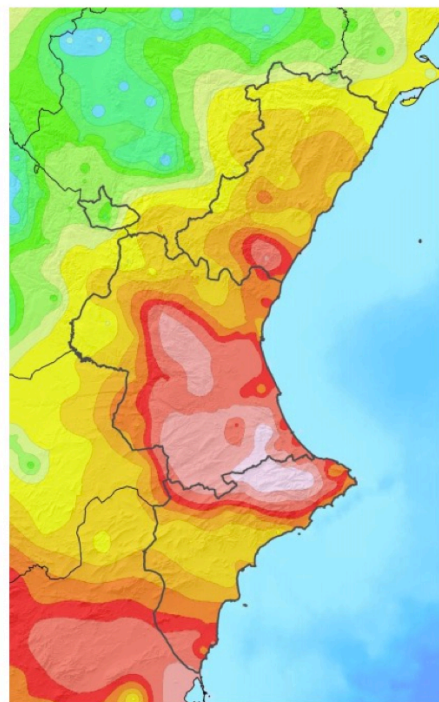
<b>L'Orxa</b>	<b>621</b>
<b>Planes</b>	<b>544</b>
<b>Benimassot</b>	<b>524</b>
<b>Benissili</b>	<b>515</b>
<b>Beniaia</b>	<b>513</b>
<b>La Vall d'Ebo</b>	<b>498</b>
<b>Castell de Castells</b>	<b>462</b>
<b>Gaianes</b>	<b>446</b>
<b>Balones</b>	<b>445</b>
<b>Benimaurell</b>	<b>439</b>



Font informació: Inforatge, Aemet, Meteoclimatic, Avamet



AEMet



**AEMet**  
Precipitación acumulada  
16 al 19 de diciembre de 2016  
(l/m<sup>2</sup>)

- 0.0 - 1.0
- 1.1 - 2.0
- 2.1 - 5.0
- 5.1 - 10.0
- 10.1 - 15.0
- 15.1 - 20.0
- 20.1 - 30.0
- 30.1 - 40.0
- 40.1 - 60.0
- 60.1 - 80.0
- 80.1 - 100.0
- 100.1 - 125.0
- 125.1 - 150.0
- 150.1 - 200.0
- 200.1 - 300.0
- 300.1 - 500.0



C/ Els Serrans, 41  
46680 Algemesi (Valencia)  
649 451 982 [admin@inforatge.com](mailto:admin@inforatge.com)